

CASE STUDY

# CITY ICOON 360 TWINS



# 583 TUIMELRAMEN VOOR 360 TWINS

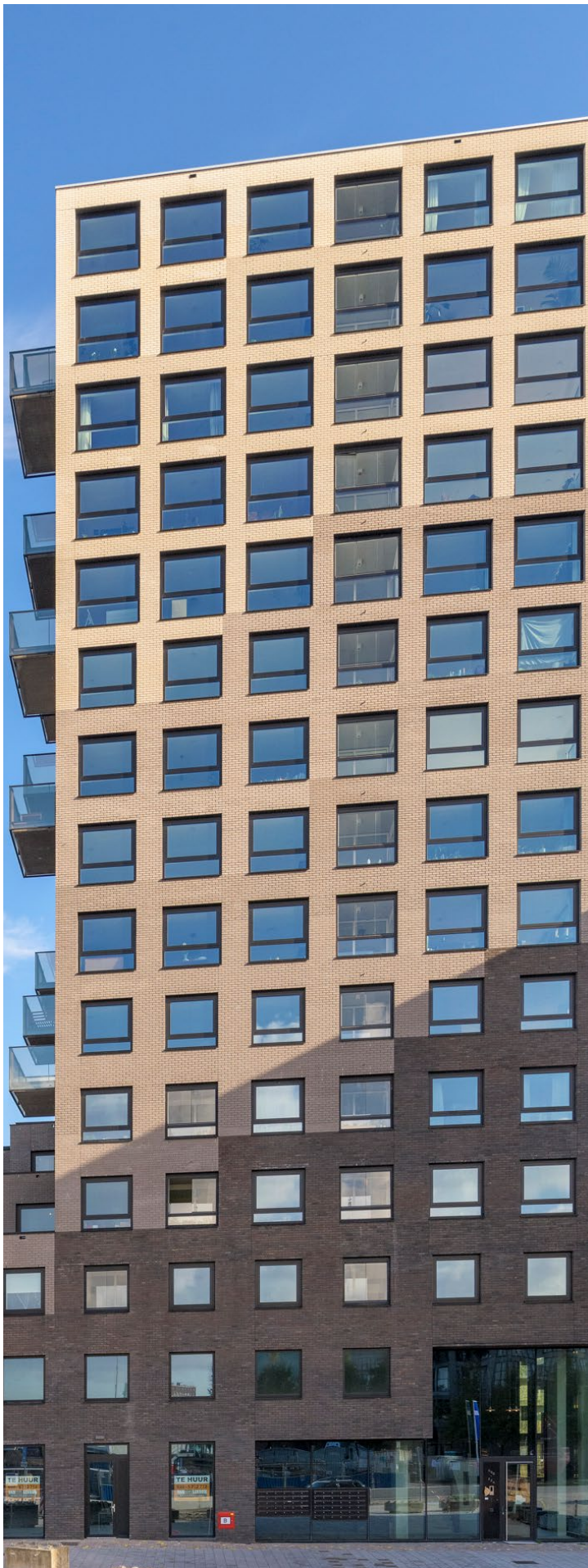
Het gebied Buiksloterham in Amsterdam Noord is de afgelopen jaren getransformeerd van een verlaten industriegebied naar een moderne en duurzame woonwijk. De nieuwste aanwinst vormt de 360 Twins, twee identiek ogende slanke torens op een welhaast onmogelijke kavel. Uitgevoerd met een gevel van 152 ton gerecycled bouwafval en enorme tuimelramen als knipoog naar het industriële verleden. En dat laatste is best gedurfd gezien de ligging pal aan het IJ.

Een aantal jaar geleden werd met Cityplot Buiksloterham de basis gelegd voor de transformatie van het voormalige industriegebied. Vormgever van dit stedenbouwkundig plan was Studioninedots, toevallig ook winnaar van de pitch voor het ontwerp van de 360 Twins.

“Cityplot Buiksloterham omvat circa 100 bij 100 meter kavels opgedeeld in verschillende korrels”, verduidelijkt Metin van Zijl, architect en partner van Studioninedots. “Het vertaalt zich in een autoluw gebied met diverse woontypologieën en een gezamenlijke parkeergarage. De plot onder de 360 Twins was een restkavel binnen het gebied, gelegen op een kruispunt van de Grasweg en het Tolhuiskanaal, en daardoor behoorlijk uitdagend van vorm. Reden voor de projectontwikkelaar om een pitch uit te schrijven onder verschillende architectenbureaus.”

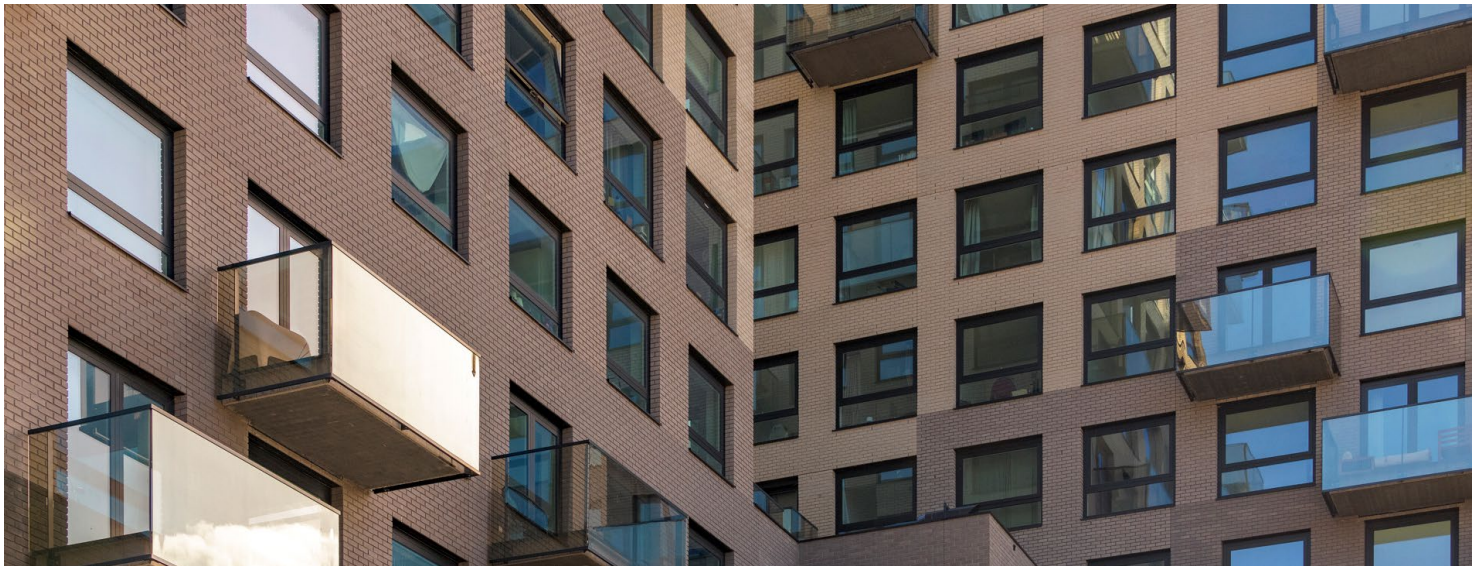
© 2023 Kawneer





## SLANKE TORENS

De opdracht was om een zo luchtig mogelijk gebouw te creëren met een zo groot mogelijk volume, vervolgt Van Zijl. “Het moest en zou één gebouw zijn met huurappartementen en een commerciële plint. Met die uitgangspunten hebben we een ontwerp gemaakt bestaande uit een terrasvormig podium met daarop twee slanke torens die ten opzichte van elkaar zijn gedraaid. Dat resulteert in een mooi uitzicht voor de bewoners, want iedereen woont overhoeks en kijkt tussen het volume door. Deze visie van een gebouw ‘openbreken’ en toch een groot volume creëren, werd gewaardeerd door de opdrachtgever waarna ons de opdracht werd gegund. Een mooie bekroning voor ons als bureau om behalve het stedenbouwkundige plan ook het hoogste punt van Buiksloterham vorm te geven.”



## **TUIMELRAAM OP 46 METER HOOGTE AAN HET IJ**

Een groot deel van de gevel van 360 Twins is uitgevoerd in WasteBasedBricks, oftewel baksteen vervaardigd uit gerecycled bouwafval. “In totaal is er meer dan 150.000 kilogram bouwafval verwerkt in de gevel”, zegt Van Zijl. “De kleurvariatie toont aan dat er verschillende typen afvalstromen zijn gebruikt. Hoe hoger het gebouw, hoe lichter de kleur baksteen. Datzelfde effect wilden we bereiken met de kozijninvulling: hoe hoger, hoe groter van formaat, dus meer transparantie. En bovendien vierkant qua verhouding, dus uitgevoerd als tuimelraam, een knipoog naar het industriële verleden. Maar ja, welk systeemhuis durft dat aan? En durft behalve een enorme variatie aan afmetingen ook de grootste maat te produceren gesitueerd op 46 meter hoogte aan het IJ? Ook op die hoogte en bij die windlasten moet de kiepstand goed functioneren. In Kawneer vonden we de partij die hier ervaring mee had bij een eerder project in Duitsland.”

## **HOGE EISEN AAN WIND- EN WATERDICHTHEID**

Uiteindelijk heeft Kawneer het oorspronkelijke Duitse AA720-profielsysteem omgezet naar een voor de Nederlandse markt geschikte RT-serie. “Op basis hiervan hebben wij in eerste instantie een mock-up gemaakt van het tuimelraam”, zegt Floris

Buijs, projectmanager bij Facédo en verantwoordelijk voor alle aluminium geveldelen in de 360 Twins. “Samen met Kawneer hebben we ervoor gezorgd dat het gevraagde tuimelraam aan alle geldende bouweisen voldoet. Met name de wind- en waterdichtheid was hier van belang, gezien de ligging aan het IJ. De mock-up is vervolgens uitvoerig getest met een toetsingsdruk van 360 Pascal volgens windgebied 2. In een aantal sessies is het systeem verder geoptimaliseerd en bij de eerste levering op de bouw is zelfs nog een onafhankelijke test uitgevoerd. Ook hiervoor zijn we met vlag en wimpel geslaagd.”

## **DE AMBITIE WAS NIET GERING**

Facédo heeft de tuimelramen gemonteerd in de fabriek van de leverancier van de gevelelementen. “Het sluit aan bij de visie van ons bedrijf om zoveel mogelijk prefab aan te leveren op de bouwplaats om de gevel zo snel mogelijk sluitend te krijgen”, zegt Buijs. “Dat is hier goed gelukt.” Ook Van Zijl is trots op het resultaat en zegt: “Onze ambitie was niet gering. Het is mooi om te zien dat het ontwerp met de grootformaat tuimelramen overeind is gebleven. Met dank ook aan Kawneer, een relatie die meedenkt en zijn nek uit durft te steken om zaken voor elkaar te krijgen. Het zijn weliswaar huurappartementen, maar het voelt als een luxe loft in Amsterdam met een prachtig uitzicht over het IJ. En dat alles min of meer budget-neutraal.”



© 2023 Kawneer

KAWNEER

Kawneer Harderwijk  
Archimedesstraat 9  
3846 CT Harderwijk  
Nederland  
Postbus 391  
3840 AJ Harderwijk  
Nederland

Tel: +31 (0)341 46 46 11  
E-mail: [kawneer.benelux@arconic.com](mailto:kawneer.benelux@arconic.com)

[www.kawneer.nl](http://www.kawneer.nl)

Building  
Legacies

 KAWNEER